

# ppmc | mountain insights

Analyse und Reporting für Ihr Skigebiet-Management



**SKIDATA**  
KUDELSKI GROUP



## ppmc | mountain insights

### Volle Transparenz über Ihr Skigebiet

Die wichtigsten Kennzahlen zu Ihrem Wintersportgebiet per Mausklick – immer aktuell und verständlich visualisiert.

Mit unserer Business-Intelligence-Applikation ppmc | mountain insights behalten Sie den Überblick über sämtliche Daten und Kennzahlen zu Ihrem Skigebiet.

Von Hotellerie, Gastronomie, Handel, Personal und Energie bis hin zu Skischule, -verleih und -unfällen – von Dashboards über zentrale KPIs bis hin zu detailtiefen Analysen oder automatisierten Standardreports: Unsere App bietet Ihnen sämtliche Funktionen, um jederzeit zu wissen, wie es in Ihrem Skigebiet aussieht.

Dank rascher Implementierung, hoher Benutzerfreundlichkeit und minimalem Schulungsaufwand starten Sie blitzschnell mit der praktischen Nutzung von ppmc | mountain insights.



Weitere Informationen erhalten Sie durch scannen des QR-Codes oder auf unserer Webseite:  
<https://ppmc.li/de/loesungen/mountain-insights>



# ppmc | mountain insights – die Vorteile

## Vielfältige Kennzahlen jederzeit und überall

Kennzahlen und Analysen lassen sich für jeden beliebigen Aspekt darstellen und flexibel abrufen – ob per stationärem PC oder mobil per Smartphone oder Tablet.

## Regelmässige Datenaktualisierung

Durch die Aktualisierung aller erforderlichen Daten in festgelegten zeitlichen Intervallen ist gewährleistet, dass immer mit aktuellen Daten gearbeitet wird.

## Historische Daten

Historische Daten werden systemunabhängig zusammengefasst. Sie lassen sich beispielweise für Langzeitanalysen, Vorperiodenvergleiche und Planungszwecke nutzen.

## Zentrale Serverapplikation

ppmc | mountain insights wird zentral auf einem Server installiert. Die Anwender können über jeden beliebigen Standard-Browser auf die Applikation zugreifen.

## Windows Benutzerverwaltung

Die Zugriffsrechte sind benutzerindividuell definierbar. Die Steuerung erfolgt über die Windows-Benutzerverwaltung oder eine konfigurierbare Benutzertabelle.

## Intelligente Dashboards

Über Intelligente Dashboards können Anwender ihre Geschäftszahlen kompakt visualisieren und sich mit einem schnellen Blick über die aktuelle Lage informieren.

## Bedienungsfreundliche Oberfläche

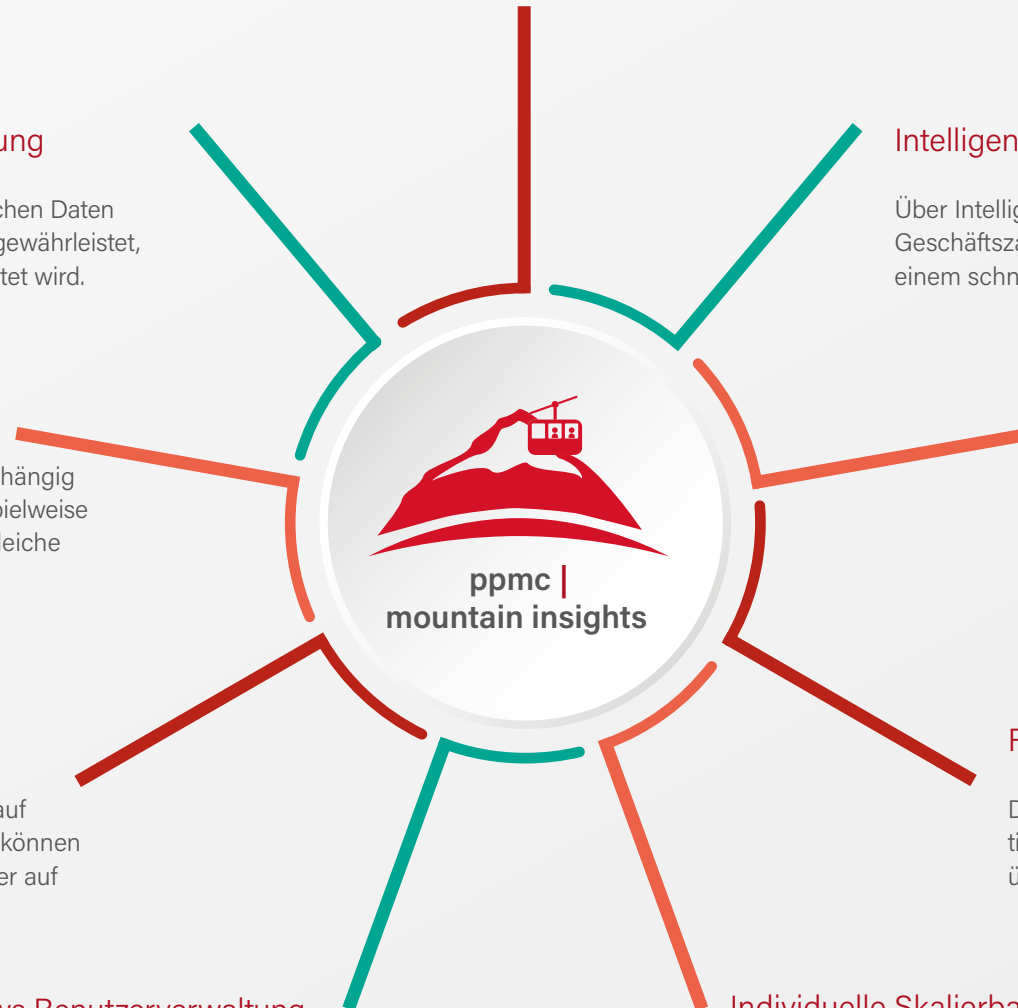
Die benutzerfreundliche Oberfläche sorgt für eine leichte, intuitive Bedienbarkeit – IT-Fachkenntnisse oder zeitintensive Schulungen sind nicht erforderlich.

## Reduzierter Aufwand für IT

Die Datenbereitstellung und -aufbereitung erfolgt automatisch. Ergänzende Daten erfassen die Anwender eigenständig über Konfigurationsdateien – ohne IT-Support.

## Individuelle Skalierbarkeit

Die Applikation beinhaltet eine umfangreiche Sammlung vor-konfigurierter Kennzahlen und lässt sich zudem unkompliziert an individuelle Anforderungen anpassen.



# ppmc | spots im Detail



## ppmc | spot | hotel

Von der Herkunft der Gäste über den durchschnittlichen Tagespreis pro Zimmer bis zur durchschnittlichen Aufenthaltsdauer – mit ppmc | spot | hotel erhalten Hoteliers Zugang zu strategischen Informationen, die verschiedene Zeiträume und Märkte berücksichtigen – etwa für die Kontrolle der Performance im Vergleich zum Vorjahresergebnis und dem Budget.



## ppmc | spot | catering

Gastronomiebetriebe gewinnen mit ppmc | spot | catering umfassende, entscheidungsrelevante Erkenntnisse, um ihre Abläufe besser zu steuern und Personaleinsatzpläne sowie Marketingmassnahmen zu optimieren. Unter anderem bietet die Applikation Mitarbeiter-Kennzahlen sowie Umsatzauswertungen nach Kriterien wie Essen/Trinken, Gast oder Abweichung vom Budget.



## ppmc | spot | trade & rental

Dem ortsansässigen Skiverleih und Handel bietet ppmc | spot | trade & rental operative und Finanzkennzahlen. Ob die Anzahl der Kunden, die Verleihdauer oder die Umsatzverteilung nach Kunde und Artikelgruppe und deren Entwicklung im Vergleich zum Vorjahr – per Mausklick stehen aktuelle Daten für effektive unternehmerische Entscheidungen bereit.



## ppmc | spot | ski school

Skischulen lernen mit ppmc | spot | ski school ihre Kursteilnehmer besser kennen und bekommen detaillierte Einblicke in ihre Umsatzzahlen – zum Beispiel bezüglich der Verteilung nach Art des Kurses oder nach Tag. Mit diesem „Mehr an Wissen“ können sie Kurse und Lehrer noch genauer auf die Bedürfnisse der Kunden abstimmen und effizienter planen.



## ppmc | spot | accident

Um ihr Skigebiet noch sicherer zu machen, können Pistenverantwortliche mit ppmc | spot | accident Skiunfallzahlen nach dem Verletzungsbild und Faktoren wie Witterungsverhältnissen, Wochentag oder Pistenabschnitten analysieren. Dadurch lassen sich wertvolle Erkenntnisse für Sicherheitsmassnahmen und die Personalplanung der Rettungskräfte gewinnen.



## ppmc | spot | energy

Ein effektives Energiemanagement durch die regelmässige Kontrolle von Energieverbräuchen und -Kosten sowie die Analyse ihrer Entwicklung im Vergleich zu Vorperioden gelingt mit ppmc | spot | energy ohne grossen Energieaufwand. Die Daten liefern wichtige Erkenntnisse über Optimierungspotenziale und die Wirtschaftlichkeit möglicher Neuanschaffungen.



## ppmc | spot | staff

Unternehmen können mit ppmc | spot | staff für den planvollen Einsatz personeller Ressourcen und ein effizientes Personalmanagement sorgen. Von Stammdaten und -analysen über Stundenübersichten bis zu Mehrarbeits-, Fehlzeit- und Krankheitsquoten nach verschiedenen Kriterien erhalten Personalverantwortliche alle Informationen zu ihrem Personalwesen.



## sweb® Analyze Mountain

sweb Analyze Mountain von **SKIDATA** ist das Kernelement der ppmc | mountain insights Lösung. Mit sweb Analyze Mountain analysieren Sie Ihre Business-Daten von den SKIDATA-Lösungen mit individualisierbaren dashboards.



# Unternehmensdaten im Focus

Analyse | Reporting | Tools

07.82%

23.39%

31.22%

## Wir sind Spezialisten für Qlik®-basierte Analyse- und Reporting-Applikationen

Auf kundenspezifische Business-Intelligence-Lösungen für mittelständische Unternehmen haben wir uns seit 2007 spezialisiert. Unser Focus liegt in der Entwicklung von Qlik-basierten Analyse- und Reporting Applikationen.

Von unserem Standort in Ruggell (Liechtenstein) aus betreuen wir Kunden auf der ganzen Welt. Bei der Umsetzung der Projekte legen wir grossen Wert auf die Ziele des Kunden und deren Usability.

Als zertifizierter Qlik Solution Provider sind wir bestens mit der Entwicklungsebene der Qlik-Produktfamilie vertraut und wissen, wie die Geschäftsprozesse in Ihrer Branche funktionieren.

**Kontaktieren Sie uns für ein informatives Erstgespräch.**



ppmc ag  
Industriering 14 | FL-9491 Ruggell  
T +423 38 80 440  
office@ppmc.li  
[www.ppmc.li](http://www.ppmc.li)

